

## KytKentäkaapeleiden asennus NC-2200 ODF-telineessä



### Perusohjeet kytkentäkaapeleiden asennuksille:

- Paneeleilta lähtevät kytkentäkaapelit viedään lähimmän ohjaimen yläpuolelta sen alle vasemmalle puolelle ja siitä lähimmän oikeanpuoleisen ohjaimen alta suoraan ylös ja telineestä ulos. Näin kytkentäkaapeleiden liittimiin tulee mahdollisimman vähän vetoa ja samalla kytkentäkaapeleiden pituudet eivät kasva kovin suuriksi.
- Mikäli kytkentäkaapeleissa on ylimääräistä pituutta, ne viedään vasemmanpuoleisten ohjainten vasemmalla puolella alas ja sieltä oikeanpuoleisten ohjainten oikeaa puolta ylös ja telineestä ulos. Nämä varastoivat kytkentäkaapeleiden pituudet tulee sijoittaa telineessä mahdollisimman taakse jotta ne olisivat mahdollisimman vähän muiden kytkentäkaapeleiden tiellä.

- Mikäli kytkentäkaapeleissa on niin paljon ylimääräistä pituutta että niitä ei voi varastoida em. tavalla eikä telineen ulkopuolelle, on ylimääräiset pituudet kuljetettava ensin oikeanpuoleisten ohjainten oikealla puolella ja sopivasta kohdasta jälleen alas ohjainten välissä telineen alaosaan ja sieltä suoraan ylös ja ulos telineestä. Ensisijaisesti tällaiset ylimääräiset pituudet on pyrittävä sijoittamaan telineen ulkopuolelle esim. kaapelihyllylle tai laitekaappiin.

Huom. Kytkenäkaapeleiden ylimääräisiä pituuksia ei tule varastoida telineeseen nippuina koska nämä täyttävät kytkentäkaapeleille varatut reitit.

## Kytkenäkaapeleiden perusasennus



Kytkenäkaapelit viedään lähimmän ohjaimen yläpuolelta sen alle vasemmalle puolelle ja siitä lähimmän oikeanpuoleisen ohjaimen alta suoraan ylös ja telineestä ulos

## KytKentäkaapeleiden varastointi telineessä

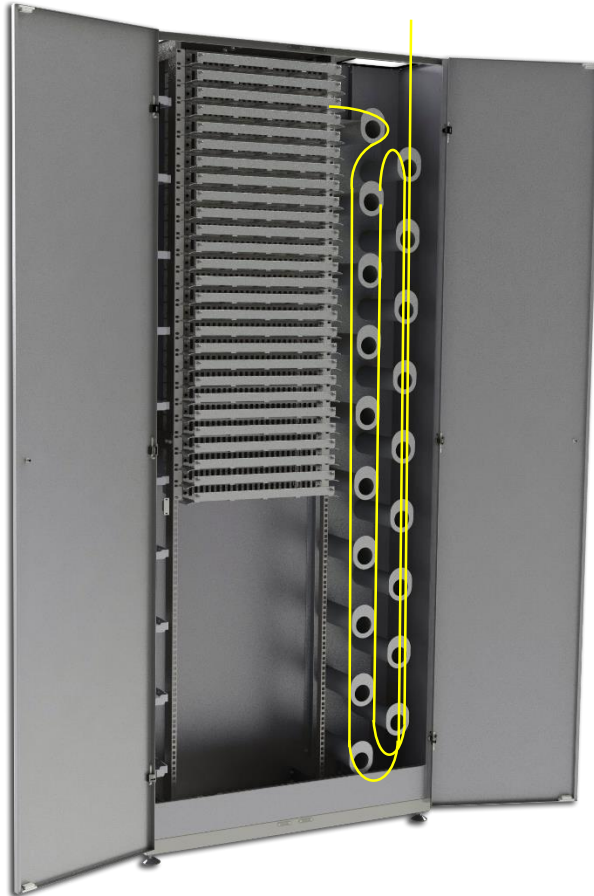


KytKentäkaapelit viedään lähimmän ohjaimen yläpuolelta sen alle vasemmalle puolelle ja siitä suoraan alas riittävän pitkälle että ylimääräinen pituus saadaan sijoitettua telineeseen. Alhaalla kytKentäkaapeli viedään oikeanpuoleisen ohjaimen alta suoraan ylös ja telineestä ulos.

Mikäli kytKentäkaapelin ylimääräistä pituutta ei saada varastoitua em. tavalla, ylimääräinen pituus pyritään sijoittamaan ensisijaisesti telineen ulkopuolelle kaapelihyllylle tai laitekaappiin. Mikäli tämä ei ole mahdollista, niin kaapelit sijoitetaan telineeseen mutta ei milloinkaan nippuina.

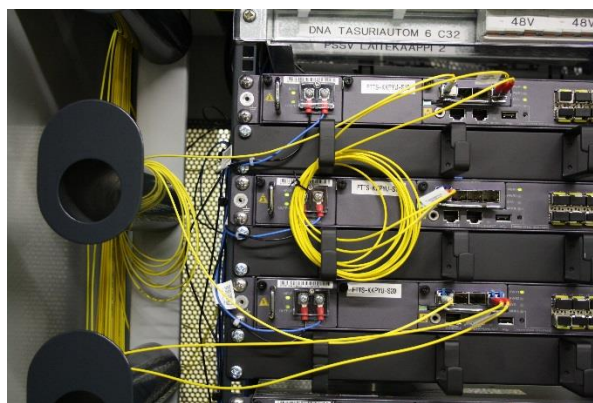
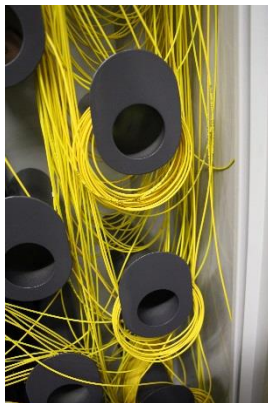
Huomioitavaa kytKentäkaapeleiden varastoinnissa telineeseen on se, että kaikki varastoitavat kaapelit tulee pyrkiä sijoittamaan telineessä mahdollisimman taakse jotta ne eivät olisi muiden kytKentäkaapeleiden tiellä.

## Pitkien kytkentäkaapeleiden varastointi telineessä



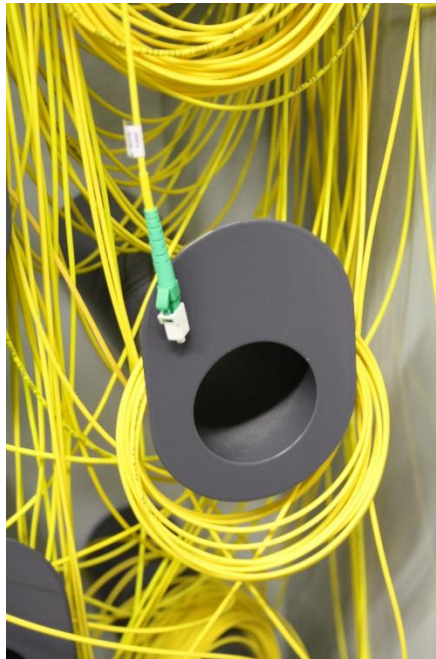
Kytkentäkaapelit vietään lähimmän ohjaimen yläpuolelta sen alle vasemmalle puolelle ja siitä suoraan alas saakka jossa kaapelit vietään oikeanpuoleisen ohjaimen alta suoraan ylös ja takaisin alas niin pitkälle että kaapeleiden ylimääräiset pituudet saadaan varastoitua. Lopuksi kaapelit vietään oikeanpuoleisten ohjainten oikealla puolella telineestä ulos.

Kytkentäkaapeleiden ylimääräisten pituuksien sijoittamisessa on erittäin tärkeää että niitä ei sijoiteta ODF-telineeseen eikä muuallekaan nippuina koska silloin ne täyttävät nopeasti kytkentäkaapeleille varatut reitit.



## Irralliset kytkentäkaapelit ODF-telineessä

Mikäli kytkentöihin tulee muutoksia esim. tilaajien irtisanoessa liittymisensä niin kytkentäkaapeleita ei tulisi irroittaa ja jättää telineessä irralleen sillä myöhemmin tällaisten kytkentäkaapeleiden käyttö voi olla hyvin vaikeaa. Roikkuessaan telineessä irrallaan liittimien suojahatut saattavat pudota jolloin liittimet voivat vaurioitua. Näistä syistä johtuen kytkentöjen muutokset tulee tehdä järjestelmissä mutta ei kuitukytkennöissä. Kun kaapelit jätetään tilaajien poistuessa paikoilleen niin ne ovat valmiina uusia tilaajia varten.



Ei näin